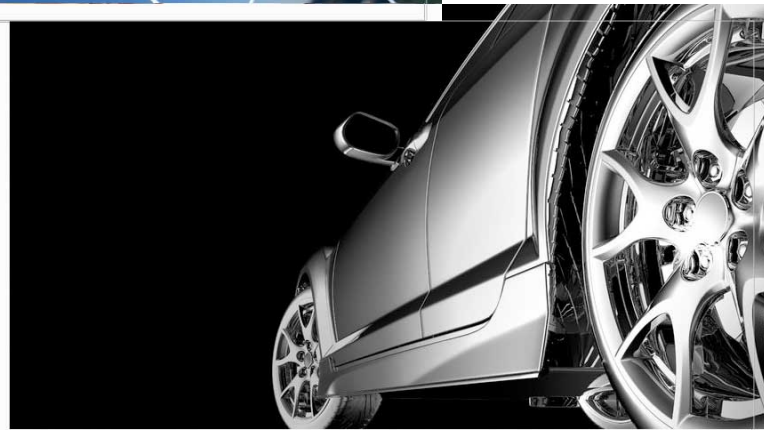




Cover Group dedica molto impegno ed attenzione al settore delle nanotecnologie applicate. Questa divisione interna del gruppo ha lanciato sul mercato nuove soluzioni altamente performanti per la protezione e il trattamento delle superfici: dai vetri ai tessuti, dalla pelle, al legno e ai pavimenti. Prodotti che garantiscono la massima protezione da agenti atmosferici, batteri, ossidazione così come da aggressioni chimiche.



COVER NANO STOPCONCRETE

Soluzione ad elevatissima penetrazione per il trattamento idrofobizzante della muratura.

APPLICAZIONE

Applicare il prodotto a pennello o a spruzzo sulla superficie.

- Applicazione di circa 150g/m²

Si può applicare su superfici già verniciate.

Il prodotto non deve venire in contatto con l'acqua prima e durante l'applicazione

SUPERFICI

EFFETTI

Cemento
armato

Idrorepellenza: Il prodotto si lega al cemento grazie ad una elevata adesione alle componenti silicee del cemento, rendendo così il calcestruzzo idrofobico eliminando la penetrazione di acqua e quindi i vari agenti aggressivi esterni tra cui i cloruri.

Traspirabilità: Il prodotto non modifica la normale traspirabilità del calcestruzzo

Ambiente alcalino: dimostra resistenza all'ambiente alcalino.

DURATA: 4 anni

CARATTERISTICHE CHIMICO-FISICHE

Aspetto: Liquido trasparente paglierino

Odore: Caratteristico

Densità relativa: 0,882 g/ml

Idrosolubilità: Non miscibile

pH: 11

CLASSIFICAZIONE ED ETICHETTATURA



H315 – Provoca irritazione cutanea

Per maggiori informazioni consultare la scheda di sicurezza del prodotto

STABILITÀ

Il prodotto è stabile per 24 mesi a temperature comprese tra i 5 e 35 °C (teme il gelo)

NOTE

Le indicazioni contenute in questa pubblicazione sono fondate sui risultati dei test praticati in laboratorio ed in fase di utilizzo. Tuttavia le prestazioni del prodotto e la capacità nel rispondere ai bisogni specifici dei Clienti possono variare in funzione delle condizioni particolari d'impiego e delle superfici. Pertanto raccomandiamo agli utilizzatori di verificare, prima di ogni utilizzo, che il prodotto corrisponda perfettamente alle loro esigenze.