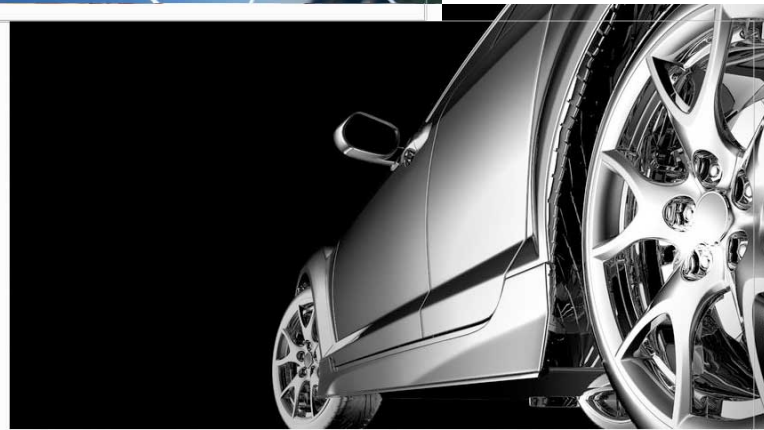




Cover Group dedica molto impegno ed attenzione al settore delle nanotecnologie applicate. Questa divisione interna del gruppo ha lanciato sul mercato nuove soluzioni altamente performanti per la protezione e il trattamento delle superfici: dai vetri ai tessuti, dalla pelle, al legno e ai pavimenti. Prodotti che garantiscono la massima protezione da agenti atmosferici, batteri, ossidazione così come da aggressioni chimiche.



---

## COVER POWER CLEANER PRO

### LINEA DETERGENZA

---

Detergente alcalino a largo spettro d'azione, altamente concentrato, formulato particolarmente per rimuovere qualsiasi tipo di sporco, compresi olii, grasso, catrame, cere, smog, fuliggine, ecc... Indicato per la pulizia di cerchioni auto e motore.

## APPLICAZIONE

COVER POWER CLEANER PRO può essere diluito, con acqua, da puro sino ad un rapporto di 1:10 (una parte di prodotto/nove parti di acqua) ed oltre per operazioni di pulizia ordinaria.

Il rapporto di diluizione ottimale varia in funzione della destinazione d'uso, dell'entità e della qualità dello sporco da asportare.

Utilizzare il prodotto inumidendo un panno che verrà strofinato sulla zona da pulire. Può essere utilizzato anche a spray lasciando agire il prodotto per qualche secondo prima di passare un panno umido, quindi lavare con abbondante acqua.

Per la pulizia dei cerchioni e del motore, è possibile nebulizzarlo puro sulla zona interessata ed attendere qualche istante prima di utilizzare un'idropulitrice per il risciacquo.

## NOTE

Testare sempre il prodotto su una zona nascosta della superficie da trattare per verificarne la compatibilità.

Evitare l'applicazione sotto i raggi diretti del sole o con la superficie da trattare molto calda

Il prodotto può degradare superfici verniciate, plastiche o delicate se lasciato agire per troppo tempo.

Evitare il contatto con gli occhi e la pelle. Nel caso sciacquare abbondantemente con acqua corrente.

Non utilizzare il prodotto per lavarsi le mani.

Richiudere la confezione dopo l'uso onde mantenere inalterate nel tempo le caratteristiche di qualità ed efficacia del prodotto

## SUPERFICI

## EFFETTI

Superfici lavabili	Azione energica Elevata concentrazione, notevole possibilità di diluizione. Adatto per qualsiasi superficie lavabile Rimuove qualsiasi tipo di sporco, compresi olii, grasso, catrame, cere, smog, fuliggine, ecc. Biodegradabile oltre il 90%
--------------------	--

## CARATTERISTICHE CHIMICO-FISICHE

Aspetto:	Liquido rosso/arancione
Odore:	Caratteristico
Densità relativa:	1,035 g/ml
Idrosolubilità:	Solubile in tutti i rapporti
pH:	12,2 (100 g/L – 20°C)

## CLASSIFICAZIONE ED ETICHETTATURA



H315 - Provoca irritazione cutanea  
H319 - Provoca grave irritazione oculare  
H290 - Può essere corrosivo per i metalli.

Per maggiori informazioni consultare la scheda di sicurezza del prodotto

## STABILITÀ

Il prodotto è stabile per 24 mesi a temperature comprese tra i 5 e 35 °C (teme il gelo)

## NOTE

Le indicazioni contenute in questa pubblicazione sono fondate sui risultati dei test praticati in laboratorio ed in fase di utilizzo. Tuttavia le prestazioni del prodotto e la capacità nel rispondere ai bisogni specifici dei Clienti possono variare in funzione delle condizioni particolari d'impiego e delle superfici. Pertanto raccomandiamo agli utilizzatori di verificare, prima di ogni utilizzo, che il prodotto corrisponda perfettamente alle loro esigenze.