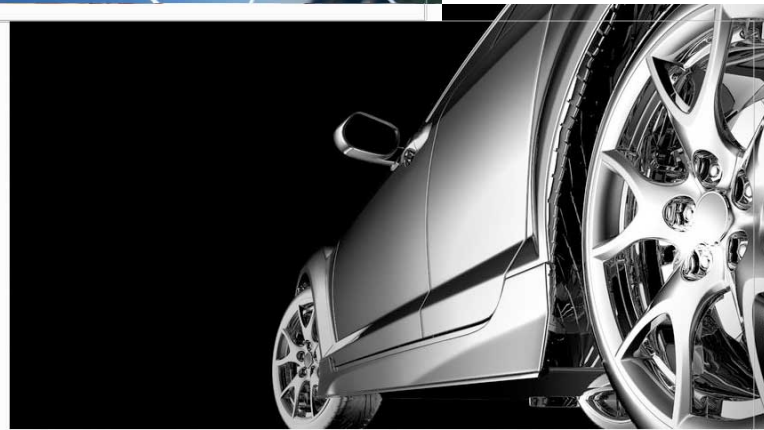




Cover Group dedica molto impegno ed attenzione al settore delle nanotecnologie applicate. Questa divisione interna del gruppo ha lanciato sul mercato nuove soluzioni altamente performanti per la protezione e il trattamento delle superfici: dai vetri ai tessuti, dalla pelle, al legno e ai pavimenti. Prodotti che garantiscono la massima protezione da agenti atmosferici, batteri, ossidazione così come da aggressioni chimiche.



---

## COVER NANO HYDROFABRIC

---

Soluzione a base acquosa ad elevatissima penetrazione per il trattamento idrofobizzante ed oleofobizzante dei tessuti.

## APPLICAZIONE

---

Applicare il prodotto sul tessuto assolutamente asciutto e pulito ed attendere l'asciugatura del prodotto. L'applicazione può essere fatta per nebulizzazione, immersione o foulardaggio.

NB: La superficie trattata non deve in nessun caso entrare in contatto con acqua prima della completa asciugatura. L'eventuale contatto con acqua prima di tale momento pregiudicherà la buona riuscita del trattamento. Trascorse le 8h verificare l'idro-oleofobicità deponendo 1-2 gocce di acqua su una porzione ridotta, se non si rileverà l'effetto sarà necessario attendere altro tempo.

COVER NANO HYDROFABRIC è un trattamento nanotecnologico idrofobizzante che riduce notevolmente il rischio di danni in caso di contatto accidentale con molte sostanze liquide.

Le nanomolecole si legano chimicamente alla superficie trattata senza creare nessun tipo di film e lasciando quindi la superficie libera di respirare.

## NOTE

In virtù del suo principio di funzionamento, nessuna pellicola ma un legame chimico delle nanomolecole, su alcune superfici (es. nylon e superfici sintetiche) tale legame delle nanomolecole risulta debole, l'effetto potrebbe essere quindi inferiore alle aspettative. La particolarità di COVER NANO HYDROFABRIC è quella di rendere le superfici trattate comunque lavabili anche se in possesso di proprietà idro e oleofobiche. Questa caratteristica è voluta ed ha lo scopo di permettere il lavaggio della superficie trattata quando necessario. Potrebbe quindi presentarsi il caso in cui la superficie potrà inumidirsi in particolari condizioni (impatto di una goccia d'acqua da una certa altezza), questo non è da ritenersi un difetto del trattamento ma caratteristica fondamentale del prodotto. Una volta asciugata, la superficie trattata riacquisterà nuovamente la proprietà super-idrofobica e super-oleofobica.

## ATTENZIONE:

Anche se il prodotto è compatibile con tutte le superfici è buona norma testare sempre il prodotto su una piccola parte nascosta della superficie da trattare per verificarne la compatibilità.

## SUPERFICI

## EFFETTI

---

Tessuto	<b>Idrorepellenza:</b> Il prodotto si lega chimicamente al substrato formando dei fitti reticoli che conferiscono una forte idrofobicità ed oleofobicità alla superficie trattata. <b>Traspirabilità:</b> Il prodotto non modifica la normale traspirabilità del materiale. <b>Pulizia:</b> rende la superficie trattata di facile pulizia
---------	--

---

RESA: 5 m<sup>2</sup>/L

DURATA: 1 anno

## CARATTERISTICHE CHIMICO-FISICHE

---

Aspetto:	Liquido da limpido a paglierino
Odore:	Da inodore a leggermente acetico
Densità relativa:	1 g/ml
Idrosolubilità:	Solubile in tutti i rapporti

## CLASSIFICAZIONE ED ETICHETTATURA

---

Nessun simbolo

## STABILITÀ

---

Il prodotto è stabile per 24 mesi a temperature comprese tra i 5 e 35 °C (teme il gelo)

## NOTE

Le indicazioni contenute in questa pubblicazione sono fondate sui risultati dei test praticati in laboratorio ed in fase di utilizzo. Tuttavia le prestazioni del prodotto e la capacità nel rispondere ai bisogni specifici dei Clienti possono variare in funzione delle condizioni particolari d'impiego e delle superfici. Pertanto raccomandiamo agli utilizzatori di verificare, prima di ogni utilizzo, che il prodotto corrisponda perfettamente alle loro esigenze.